

Monitorovací zpráva o vývoji chorob a škůdců v sadech



Zpráva č. 3

15.4. 2013

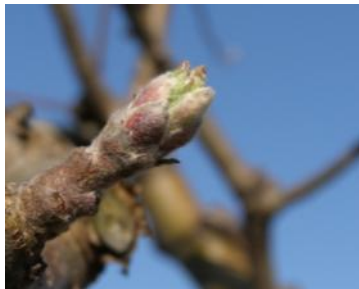
16. týden

1. Aktuální situace
2. Doporučení
3. Přípravky

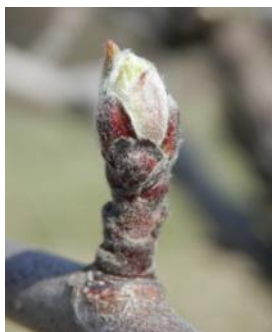
1. Aktuální situace

1.1. Fenofáze

Východní Čechy: u většiny ovocných druhů počátek rašení, u raně kvetoucích odrůd jabloní BBC 52-53 (ojediněle BBCH 54). Rašení pokročilo u broskvoní i u meruněk, třešní a višní; slivoně nejméně pokročilé.

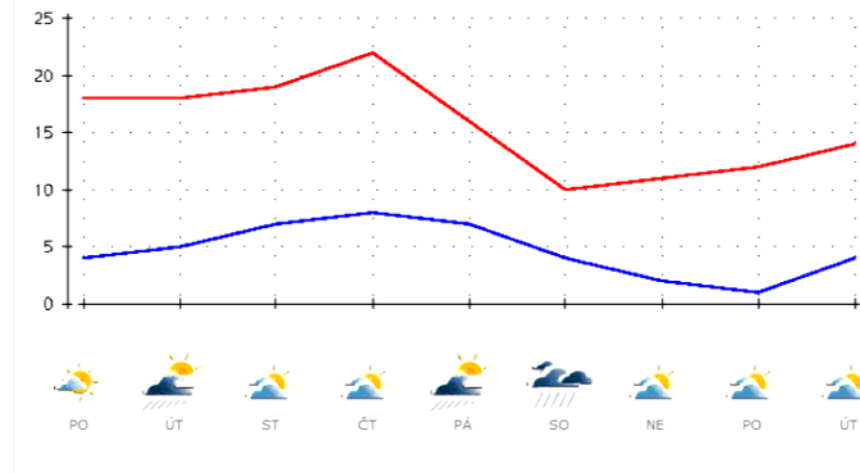


Jižní Morava: Jabloně ve fázi BBCH 53 – 54 dle odrůd; slivoně: BBCH 53, meruňky BBCH52-55.



1.2. Počasí

V první polovině týdne denní maxima 15-20°C, od čtvrtka ochlazení na 10-15°C. Noční teploty kolem 5°C. Předpokládá se nárůst SET (nyní aktuální u květospasa j. a u strupovitosti). Intenzivnější srážky o víkendu. Vývoj přímo v dané lokalitě sledujte na www.yr.no (odkaz k dispozici též na www.amet.cz nebo www.biosad.cz).



Červená křivka znázorňuje průměrné nejvyšší denní teploty ve °C.
Modrá křivka znázorňuje průměrné nejnižší noční teploty ve °C.

Zdroj: www.chmi.cz

1.3. Entomofauna

Škůdci: Pokračuje aktivita mery skvrnitá v hrušňových sadech. Ve východních Čechách úlovky 20-25 ks/10 sklepů. Vajíčka nadále pouze ojediněle, na jižní Moravě vajíčka hojněji. Zatím sporadický výskyt květospase jabloňového, na jižní Moravě však hromadný let brouků zahájen (cca 10ks/30 sklepů). Výskyt zobonosek.

Necílové organizmy: aktivita hmyzu vyšší oproti minulému týdnu; kromě dravých ploštic ve sklepávadle úlovky pavouků, sluníček a dalších skupin.



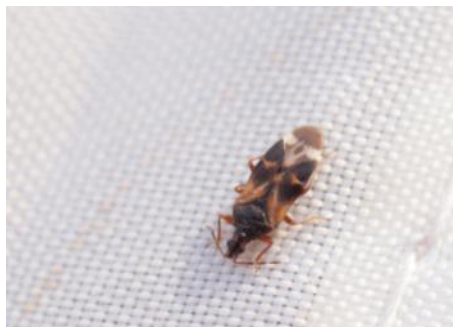
Mera skvrnitá



Zobonoska ovocná



Květopas jabloňový



Anthocoris sp.

1.4. Výskyt patogenů

V současné době lze přepokládat postupný výlet askospor strupovitosti jabloně. U meruněk je aktuální moniliová spála.



Uvolněná askospora *V.inaequalis*

1.5. Teplotní sumy

Přehled škodlivých organismů, u nichž je splnění cílové sumy 50-100%

1) Střední Čechy (Slaný)

Škodlivý činitel	vývojové stádium	skut. suma [°C]	nast. suma [°C]	% vývoje
Květopas jabloňový	1. výskyt brouků	915.	1560.	59.
Květopas jabloňový	počátek klad. vaj.	915.	1630.	56.
Mšice	počátek líhnutí nymf	42.	68.	62.
Strupovitost jabloni	zralost 1/2 askospór	209.	300.	70.
Škodlivý činitel	vývojové stádium	skut. suma [°C]	nast. suma [°C]	% vývoje

2) Východní Čechy

Škodlivý činitel	vývojové stádium	skut. suma [°C]	nast. suma [°C]	% vývoje
Květopas jabloňový	1. výskyt brouků	787.	1560.	50.
Strupovitost jabloni	zralost 1/2 askospór	177.	300.	59.
Škodlivý činitel	vývojové stádium	skut. suma [°C]	nast. suma [°C]	% vývoje

3) Západní Čechy

Škodlivý činitel	vývojové stádium	skut. suma [°C]	nast. suma [°C]	% vývoje
Květopas jabloňový	1. výskyt brouků	907.	1560.	58.
Květopas jabloňový	počátek klad. vaj.	907.	1630.	56.
Strupovitost jabloni	zralost 1/2 askospór	182.	300.	61.
Škodlivý činitel	vývojové stádium	skut. suma [°C]	nast. suma [°C]	% vývoje

4) Jižní Morava

Škodlivý činitel	vývojové stádium	skut. suma [°C]	nast. suma [°C]	% vývoje
Květopas jabloňový	1. výskyt brouků	1363.	1560.	87.
Květopas jabloňový	počátek klad. vaj.	1363.	1630.	84.
Květopas jabloňový	výskyt 1. larev	49.	86.	57.
Mera skvrnitá	vrchol kladení vaj. 1. gen.	114.	200.	57.
Mšice	počátek líhnutí nymf	49.	68.	72.
Mšice	maximum líhnutí nymf	49.	91.	54.
Mšice jabloňová	počátek líhnutí	1363.	2140.	64.
Obaleč jabloňový	počátek rozlezání housenek	49.	90.	55.
Obaleč pupenový	počátek vylezení housenek	1363.	2390.	57.
Pidalka podzimní	počátek líhnutí housenek	1363.	2430.	56.
Strupovitost jabloni	zralost 1/2 askospór	246.	300.	82.
Škodlivý činitel	vývojové stádium	skut. suma [°C]	nast. suma [°C]	% vývoje

(zdroj: www.amet.cz)

2. Doporučení

2.1. Mera skvrnitá

Nadále doporučujeme provést kontrolu výskytu dospělců mer sklepáváním a zároveň kontrolu výskytu vajíček. Ošetření kaolínem nebo vysokými dávkami olejů s preventivním repelentním účinkem (cílem je oddálení ovipozice), pokud nebylo provedeno v minulém týdnu. Pozor – kaolín je

při vyšších srážkách smyt.

2.2. Přezimující škůdci

Pro stádia přezimujících škůdců (mšice, svlušky, jarnice, pídalky..) nadále platí doporučení z první zprávy ze 14.3.2013. Účinnost ošetření oleji je vyšší za vyšších teplot (souvislost s intenzivnější respirací vajíček). V hrušních možno spojit se zásahem proti merám.

2.3. Květopas jabloňový

V tomto týdnu předpokládáme let a úživný žír brouků na všech lokalitách, zejména v raně kvetoucích odrůdách jabloní přiléhajících k zimovištím. Zásah adulticidy ve polovině týdne, v teplých oblastech nyní.

2.5. Strupovitost jabloně

Postupně začínají dozrávat askospory; zralost ½ askospor dle sum se pohybuje dle lokalit od 60 do 80%. Cílová SET (300°C denních nad 0° od začátku roku) pro výlet askospor bude splněna v nejbližších dnech -doporučujeme preventivní ošetření mědí (+zásah proti korovým nekrózám) před očekávanými víkendovými srážkami.

2.6. Moniliová spála

V teplejších oblastech přichází v úvahu preventivní ošetření meruněk před příchodem srážek

3. Přípravky

Organismus	Přípravek	Dávka	Pozn.
Mera skvrnitá	Ekol	10 l/ha.mvk – cca 20 l/ha	
	Kaolínová suspenze		Viz předchozí zpráva
Přezimující škůdci	oleje	10 l/ha.mvk - cca 20 l/ha	
Strupovitost jabloně, korové nekrózy	Přípravky na bázi Cu	Vyšší dávky- dle registru	
Květopas jabloňový	Spintor	0,6 l/ha	Pro EZ, Registrace na obaleče
Moniliová spála	Přípravky na bázi Cu	dle registru	

Upozorňujeme, že konečné rozhodnutí o zvolené variantě ochrany musí učinit ovocnář na základě vyhodnocení aktuálních podmínek v konkrétní výsadbě. Věříme, že tyto údaje budou užitečné pro Vaše rozhodování. Pokud budete mít připomínky, sdělte je na adresu biosad@atlas.cz